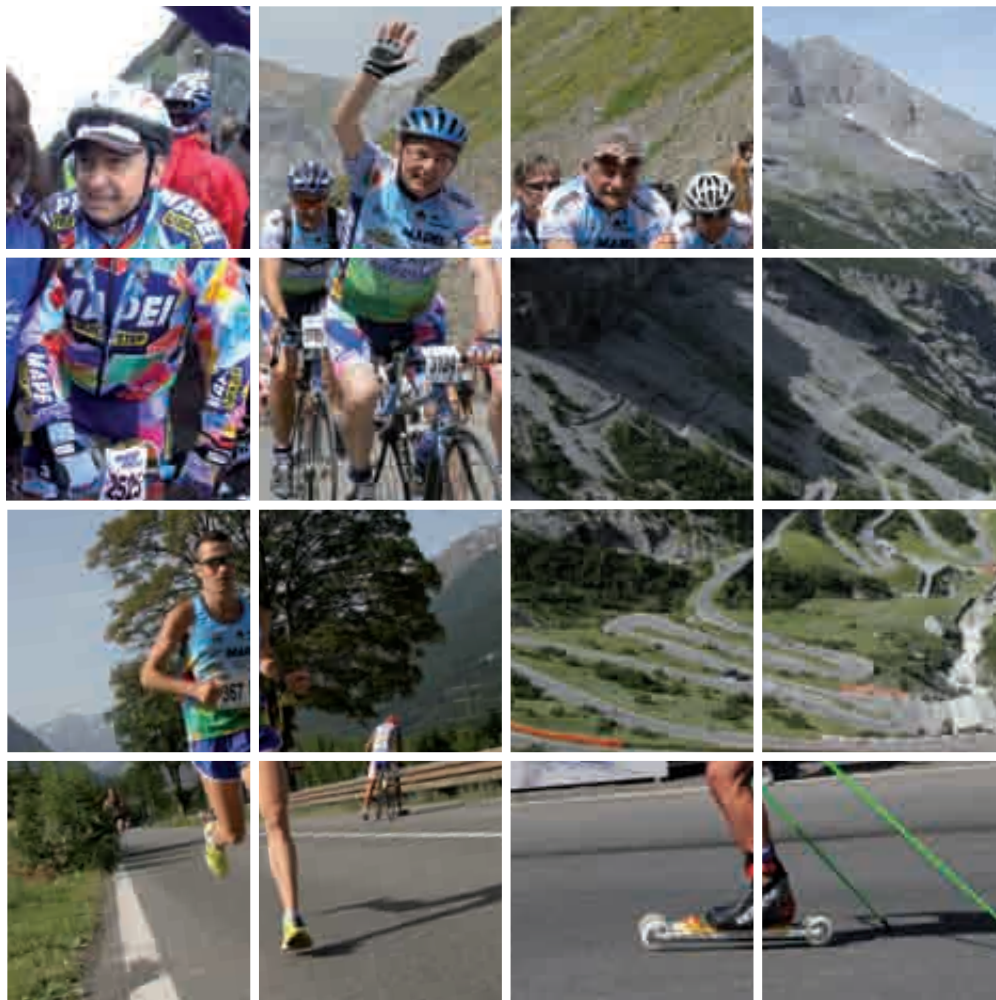


# MAPEI DAY 2011

Bormio, 17 luglio  
Passo dello Stelvio



## Domenica 17 luglio

### PROGRAMMA

- Ore 8.40 Gara ski roll** (riservata ai tesserati)
- Ore 8.50 Mezza maratona** (riservata ai tesserati Fidal o Enti di propaganda)
- Ore 9.00 Podistica aperta a tutti**
- Ore 9.15 Gara ciclistica agonistica Re Stelvio-Mapei - XXVII edizione** (riservata ai tesserati Enti Consulta)  
Partenza categorie femminili  
**Partenza con bici e abbigliamento d'epoca**
- Ore 9.30 Gara ciclistica agonistica Re Stelvio-Mapei - XXVII edizione** (riservata ai tesserati Enti Consulta)  
Partenza categorie maschili  
**Cicloraduno Mapei** (aperto a tesserati e non tesserati, in compagnia di ex-atleti Mapei e altri personaggi dello sport)
- Ore 14.00 Orario limite di arrivo per tutti**
- Ore 16.00 Premiazioni** in Piazza Kuerc a Bormio

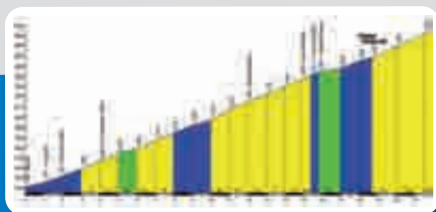
Programma di allenamento gratuito per podisti e ciclisti sul sito [www.mapeisport.it](http://www.mapeisport.it)

### PERCORSO

21,097 Km - da BORMIO (m 1225 s.l.m.) al PASSO DELLO STELVIO (m 2758 s.l.m.)  
Dislivello totale 1533 m.

**Partenza da via al Forte (Bormio centro)**

**Rientro con bus navetta dal Passo dello Stelvio a Bormio a partire dalle ore 14.00.**



### ISCRIZIONI

dall'1 aprile al 12 luglio sui siti: [www.winningtime.it](http://www.winningtime.it), [www.usbormiese.com](http://www.usbormiese.com), [www.popso.it](http://www.popso.it), oppure presso: Sede dell'Unione Sportiva Bormiese via Manzoni - Bormio.  
**Numero massimo di iscrizioni: 3.000**

Quota di partecipazione: **25 euro**, per iscrizioni dall'1 aprile al 30 giugno.

**40 euro** per iscrizioni dall'1 luglio al 12 luglio, comprensiva di **Maglia Mapei Day, che si invita ad indossare**

- Servizio trasporto indumenti al Passo Stelvio
- Rifornimenti lungo il percorso e all'arrivo
- Servizio navetta rientro da Passo Stelvio a Bormio (atleti e bici)
- Medaglia ricordo
- Foto ricordo e attestato di partecipazione disponibili e stampabili dal sito [www.mapeiday.com](http://www.mapeiday.com)
- Rilevamento tempo personale (Winning Time)

**N.B: ISCRIZIONE GRATUITA** sul sito [www.mapeiday.com](http://www.mapeiday.com) per i clienti Mapei che si iscrivono con il codice cliente e per i lettori di Realtà Mapei che si iscrivono con il codice Realtà Mapei.

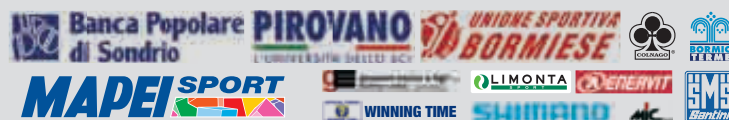
### INFO PER HOTEL

#### Apt Bormio

Tel. 0342 903300 - [info@aptbormio.it](mailto:info@aptbormio.it)

Ufficio Informazioni Turistiche: tel. 0342 903300

Prezzi convenzionati con numerosi ristoranti e hotel del luogo per pranzo e pernottamento.



Con il patrocinio  
del Comune di Bormio



Con il patrocinio  
della Provincia di Sondrio



[www.mapei.com](http://www.mapei.com)

ADESIVI - SIGILLANTI - PRODOTTI CHIMICI PER L'EDILIZIA

150°